



KULTURORT GALERIE WEIERTAL

# In the summertime

when the weather is fine...  
you got women you got women on your mind...  
go out and see, what you can find!"

# In the summertime

## Bilder, Skulpturen, Objekte und Installationen in Galerie und Park

16. Juni – 26. August 2012    offen: Mi-Sa 14-18h    So 12-16h mit Bistro

### 27 Künstlerinnen der Schweizerische Gesellschaft Bildender Künstlerinnen SGBK

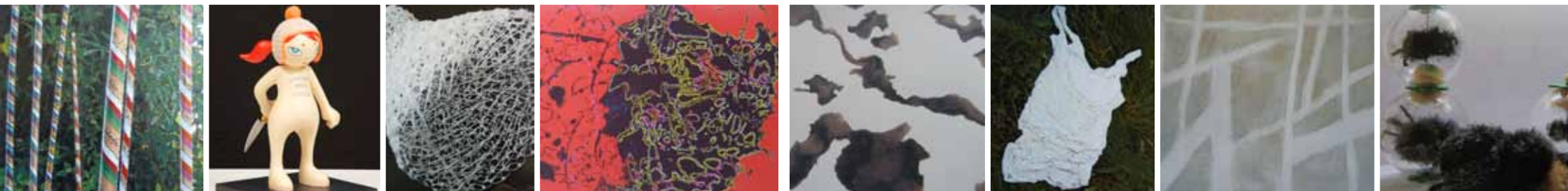
Sonja Amsler Borgemeester · Caroline Bachmann · Christine Bänninger  
Jacqueline Borner/Sylvia Heuser · Ursula Brüngger · Verena Bühler  
Ruth Burri · Marianne Büttiker · Irene Christen-Dürig · Maxine van Eerd  
Anne Egli-Decombaz · Yvonne Häberli · Kerstin Heinze-Grohmann · Susan  
Honegger · Barbara Hug · Astrid Keller Fischer · Brigitt Lademann · Kathy  
Müller-Moser · Brigitta Reinhardt · Gerda Ritzmann · Elsbeth Röthlisberger  
Sibylle Schindler · Lisa Seipel · Bettina Solinger · Eva Stucki · Nora Vest

Samstag 16. Juni 2012 **Vernissage**

### Bild-Spaziergang

Performance mit der Künstlerin Christine Bänninger, 16.45h ab Bahnhof Wülfigen zum  
Kulturort: Ein künstlerischer Weg vom ersten Pinselstrich bis zur Ausstellung.

17h **Vernissage**, 18h Begrüssung Pearl Pedernana, Stadträtin Winterthur,  
Laudatio Gabriele Lutz, Kunsthistorikerin.  
Mediterranes aus dem Bistro, Ausstellung bis 22h offen.



Samstag 23. Juni **Kunst! Tag und Nacht**

11-23h: offene Winterthurer Galerien [www.kunstwinterthur.ch](http://www.kunstwinterthur.ch)

11h /14h Übersichts-Führung durch Galerie und Park mit Maja von Meiss.

Mittags und abends Mediterranes aus dem Bistro.

20h Saxophon-Improvisationen zu den Kunstwerken mit Andi Reinhard.

21h „Frauen in Literatur und Kunst: Heiteres und Tiefgründiges, Wahrheiten und  
Frechheiten.“ Lesung mit Dania Sulzer, bei der Datscha am Weiher.

Danach Johanni-Feuer und Skulpturenpark mit Lichtern.

Samstag 30. Juni 17h **Podiumsgespräch SGBK**: «Machen Frauen frauliche Kunst?  
Und wenn ja, ist das ein Makel?»

Moderation: Dr. phil. Angelika Maass, Kultur-Publizistin. Teilnehmerinnen: Dr. Hanna  
Gagel, Kunsthistorikerin. Gabriele Lutz, Kunsthistorikerin. Irene Curiger, Künst-  
lerin SGBK. Maya Lalive d'Épinay, ehem. Nationalrätin, Künstlerin.

Mediterranes aus dem Bistro.

19h Irina Ungureanu und Stefanie Grubenmann mit «Stripsody» von Cathy Berberian.  
Stimmpformance und Improvisation im Park.

Samstag 7. Juli **Sommerfest** 18h

18.30h Führung mit Gabriele Lutz, Kunsthistorikerin. Kulinarisches von Grill und Bistro.

21h „Summertime“ mit den Singfrauen Winterthur mit Franziska Welti (nicht bei  
Regen). Beleuchteter Skulpturenpark.

**Künstlerinnen-Sonntage**. Anwesenheit in Galerie und Park:

17.6. Jacqueline Borner/Sylvia Heuser, Elsbeth Röthlisberger

24.6. Ursula Brüngger, Brigitta Reinhardt

1.7. Maxine van Eerd, Barbara Hug, Susan Honegger, Kathy Mueller-Moser, Nora Vest

8.7. Yvonne Haeberli, Lisa Seipel

15.7. Irene Christen, Gerda Ritzmann

22.7. Sonja Amsler Borgemeester, Ruth Burri

29.7. Anne Egli-Decombaz, Kerstin Heinze-Grohmann

5.8. Caroline Bachmann, Astrid Keller Fischer

12.8. Brigitt Lademann, Eva Stucki, Marianne Büttiker

19.8. Christine Bänninger, Verena Bühler, Sibylle Schindler, Bettina Solinger

**Künstlerinnen-Führungen** jeweils sonntags 13h:

1.7. Verena Bühler, Nora Vest, Susan Honegger, Elsbeth Röthlisberger, Maxine van  
Eerd, Barbara Hug, Eva Stucki

22.7. Lisa Seipel, Jacqueline Borner/Sylvia Heuser, Ruth Burri, Gerda Ritzmann, Sonja  
Amsler Borgemeester

29.7. Brigitt Lademann, Kerstin Heinze-Grohmann, Anne Egli Décombaz

19.8. Caroline Bachmann, Kathy Mueller-Moser, Sibylle Schindler, Bettina Solinger,  
Christine Bänninger

Sonntag 26. August 14h **Finissage**



## Kulturort Galerie Weiertal

offen Mi-Sa 14-18h, So 12-16h mit Bistro

Maja von Meiss, Rumstalstrasse 55, 8408 Winterthur, Tel. 052 222 70 32

galerieweiertal@bluewin.ch · [www.galerieweiertal.ch](http://www.galerieweiertal.ch) · [www.skulpturen-biennale.ch](http://www.skulpturen-biennale.ch)



### Wegbeschreibung

Autobahnausfahrt Wülflingen. Im Zentrum Wülflingen Richtung Klinik Schlosstal, dann über Tössbrücke und Bahngeleise, Kulturwegweisern folgen, bergauf, auf Anhöhe rechts, Galerie nach 500m

ÖV: Ab Bahnhof Wülflingen 20–30 min Fussweg hinauf, Schildern folgen.

Jeden Sonntag Shuttle ab BH Wülflingen 11.45h

Hauptbahnhof Winterthur, Rent a bike/Flyer-Station, Reservation Tel. 051 223 02 91